

Célere
● **NUEVO PERAL**
Valladolid



FICHA COMERCIAL LOCALES

EN COMERCIALIZACIÓN



 vía
célere



DATOS DE INTERÉS

Célere Nuevo Peral cuenta con una ubicación inmejorable; con acceso a las rondas de circunvalación, y está a un paso de distintas paradas de autobús.

Se encuentra en una zona privilegiada junto a otro barrio residencial como es Covaresa y al Camino Viejo de Simancas, zona residencial y tranquila donde predominan viviendas de baja altura y unifamiliares.

El Peral es un área totalmente consolidada, que ofrece múltiples oportunidades de ocio y servicios, como grandes avenidas y zonas verdes, centros sanitarios, áreas deportivas, supermercados, restaurantes y colegios, que harán que tengas todo al alcance de la mano.



PLANO UBICACIÓN DE LA ZONA Y SERVICIOS



* Pincha sobre la ubicación para mayor información.





DATOS GENERALES LOCAL

Dirección: PTE

Superficie construida m²: 78

Superficie útil m²: 68,03

Planta: Planta calle

Fachada longitud: 17,59 m

Escaparates nº y longitud: 12,9 m

Orientación: Norte y Este

Precio: 137.900 € + 21% IVA

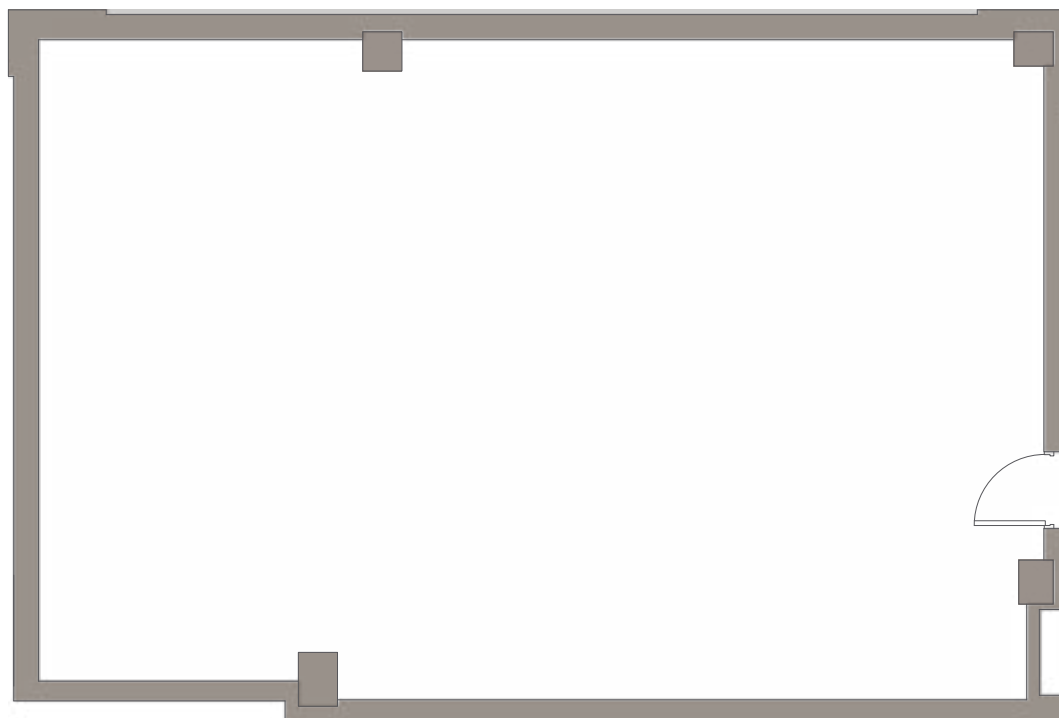




DATOS GENERALES LOCAL



EN COMERCIALIZACIÓN





FOTOS



EN COMERCIALIZACIÓN



Célere
● **NUEVO PERAL**
Valladolid



C/ de la Alcaparra s/n
47008 Valladolid
900 10 20 80
viacelere.com



 **vía
célere**
Casas que innovan tu vida