



FICHA COMERCIAL LOCALES

LLAVE EN MANO





DATOS DE INTERÉS

Célere Aura Malilla se encuentra ubicado en la Calle Isla Formentera número 54, Bajo, la nueva zona de expansión del Barrio de Malilla. La zona cuenta con todo tipo de servicios tales como guarderías, colegios, centros de salud, centros deportivos, farmacias o supermercados, destacando el Hospital Universitari i Politècnic La Fe de Valencia y el Gran Parque de Malilla, uno de los parques más grandes de la ciudad, con alrededor de 70.000m² de zonas verdes, con zona de huertos urbanos e infraestructuras públicas realmente significativas, con carril bici para disfrutar del tiempo libre, todo ello situado frente a la promoción.

En cuanto a comunicaciones, dispone de una perfecta comunicación tanto de transporte privado como público. (las líneas de la EMT 8, 7, 18 ,99,64,6) y con fácil acceso a las principales vías, V-30, V-31, A-7 y la A-3.



PLANO UBICACIÓN DE LA ZONA Y SERVICIOS



* Pincha sobre la ubicación para mayor información.





DATOS GENERALES LOCAL 1



Salida de
humos



Acometidas



Construcción
terminada



Entrega
inmediata

Dirección: Calle Isla Formentera Nº 54, bajo

Superficie construida m²: 219

Superficie útil m²: 202

Planta: Planta calle

Fachada longitud: 13,5 m

Escaparates nº y longitud:

2 escaparates

Orientación: Norte

Precio: 347.000 € + 21% IVA

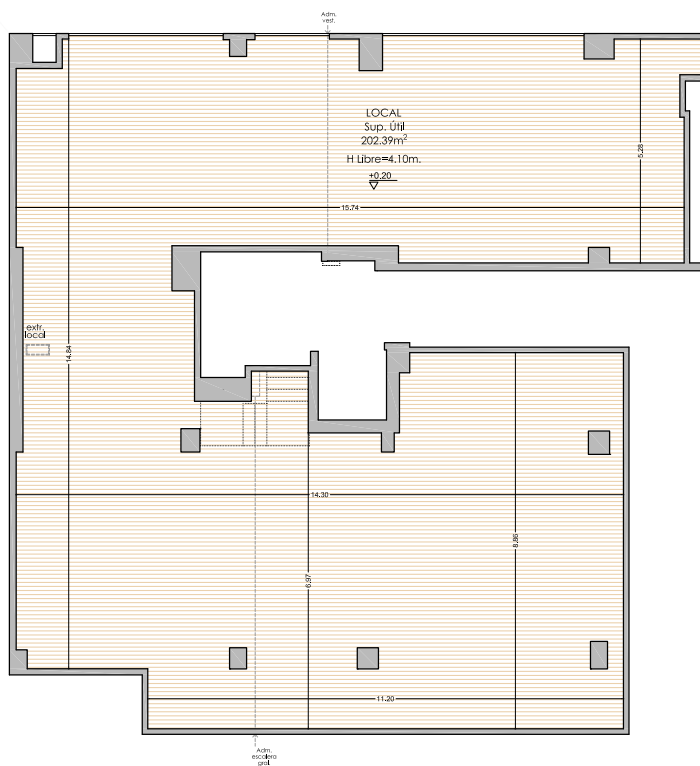




**DATOS GENERALES
LOCAL 1**



LLAVE EN MANO





FOTOS



LLAVE EN MANO



Célere
● **AURA**
Malilla



Calle Isla de Formentera, 54, Bajo
46026 Valencia, Valencia
900 10 20 80
viacelere.com



 **vía
célere**
Casas que innovan tu vida