



# FICHA COMERCIAL LOCALES

LLAVE EN MANO





## DATOS DE INTERÉS

Magníficos locales exteriores a la venta en la promoción de obra nueva Célere Alocs, situada en la Ronda Cervantes de Mataró, en el barrio de la Habana.

Situado a 2 calles de la playa y del paseo marítimo, a 10 minutos del centro de Mataró y a 15 de la estación de cercanías de Renfe, además frente a la línea 3 de bus municipal.



## PLANO UBICACIÓN DE LA ZONA Y SERVICIOS



\* Pincha sobre la ubicación para mayor información.





## DATOS GENERALES LOCAL 1



Salida de humos



Local en esquina

**Dirección:** Carrer d'Antoni Solis N° 63, Mataró

**Superficie construida m<sup>2</sup>:** 152,8

**Superficie útil m<sup>2</sup>:** 142,2

**Planta:** Planta calle

**Fachada longitud:** 10 + 11,20 m esquina

**Escaparates n° y longitud:**

3 escaparates 8,80 + 6,60 + 5 m esquina

**Orientación:** Suroeste

**Precio:** A consultar



## DATOS GENERALES LOCAL 2



Salida de humos



Local en esquina

**Dirección:** Carrer d'Antoni de Capmany N° 74, Mataró

**Superficie construida m<sup>2</sup>:** 118,08

**Superficie útil m<sup>2</sup>:** 96,5

**Planta:** Planta calle

**Fachada longitud:** 12,60 + 6,20 m esquina

**Escaparates n° y longitud:**

2 escaparates 12,60 + 6,20 m esquina

**Orientación:** Noroeste

**Precio:** A consultar



## DATOS GENERALES LOCAL 3



Salida de humos



Local en esquina

**Dirección:** Ronda de Miguel de Cervantes N° 31, Mataró

**Superficie construida m<sup>2</sup>:** 299,6

**Superficie útil m<sup>2</sup>:** 282,4

**Planta:** Planta calle

**Fachada longitud:** 15,60 + 23,60 m esquina

**Escaparates n° y longitud:**

3 escaparates 5,30 + 7 + 20,70 m en esquina

**Orientación:** Noreste

**Precio:** A consultar





## DATOS GENERALES LOCAL 4



Salida  
de humos

**Dirección:** Ronda de Miguel de Cervantes N° 25, Mataró

**Superficie construida m<sup>2</sup>:** 490

**Superficie útil m<sup>2</sup>:** 454,2

**Planta:** Planta calle

**Fachada longitud:** 37 m

**Escaparates n° y longitud:**

2 escaparates 16,80 + 15,20m

**Orientación:** Este

**Precio:** A consultar



## DATOS GENERALES LOCAL 5



Salida  
de humos



Local  
en esquina

**Dirección:** Ronda de Miguel de Cervantes N° 19, Mataró

**Superficie construida m<sup>2</sup>:** 338,30

**Superficie útil m<sup>2</sup>:** 316,8

**Planta:** Planta calle

**Fachada longitud:** 21,80 + 18,20 m esquina

**Escaparates n° y longitud:**

3 escaparates 7,60 + 12,25 + 15,75 m esquina

**Orientación:** Sureste

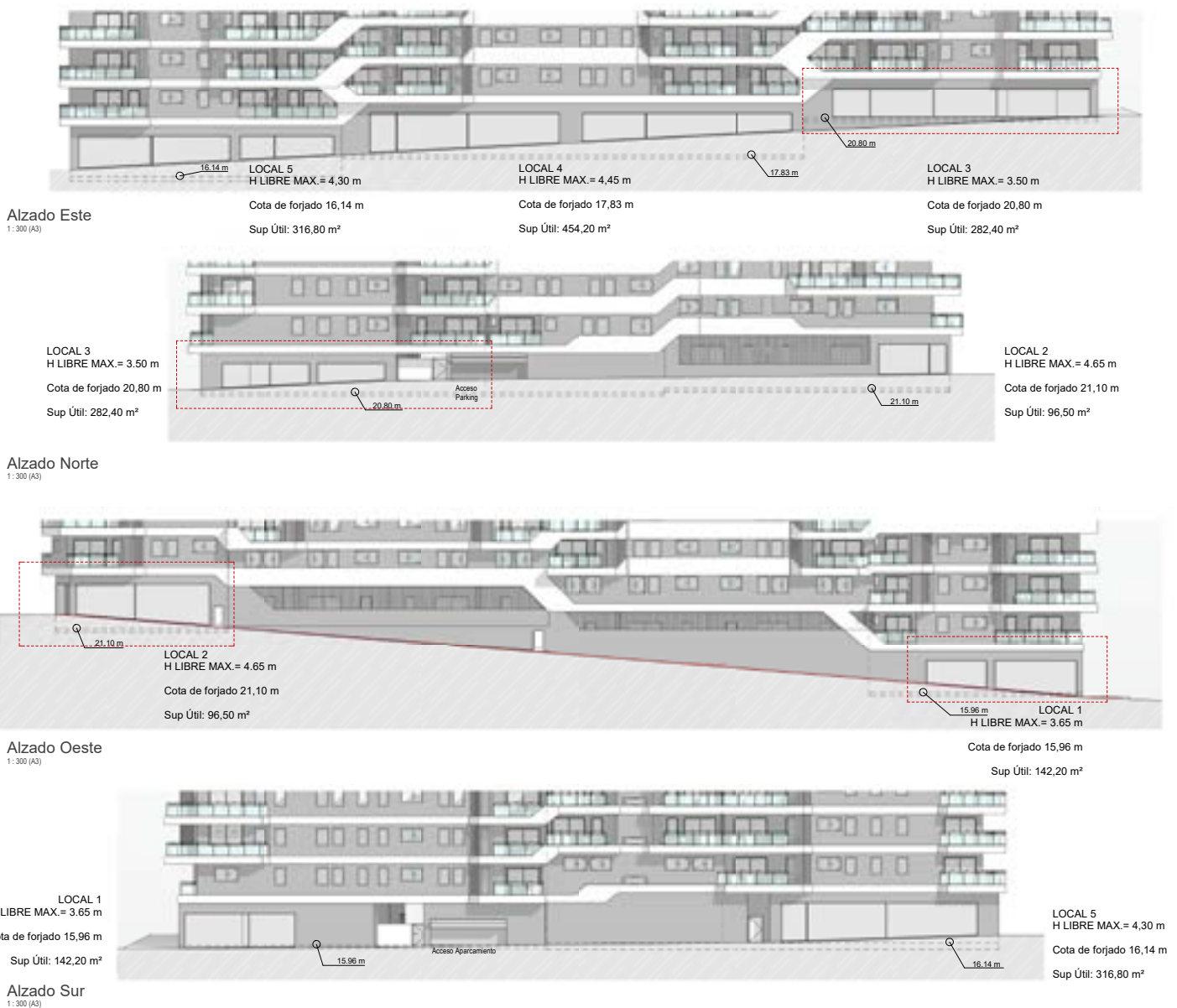
**Precio:** A consultar







**LOCALES  
COMERCIALES**



 **DATOS GENERALES  
LOCAL 1**

 **LLAVE EN MANO**

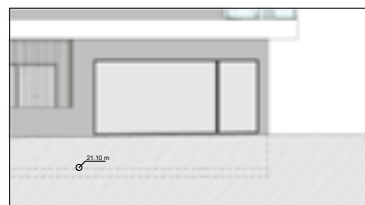
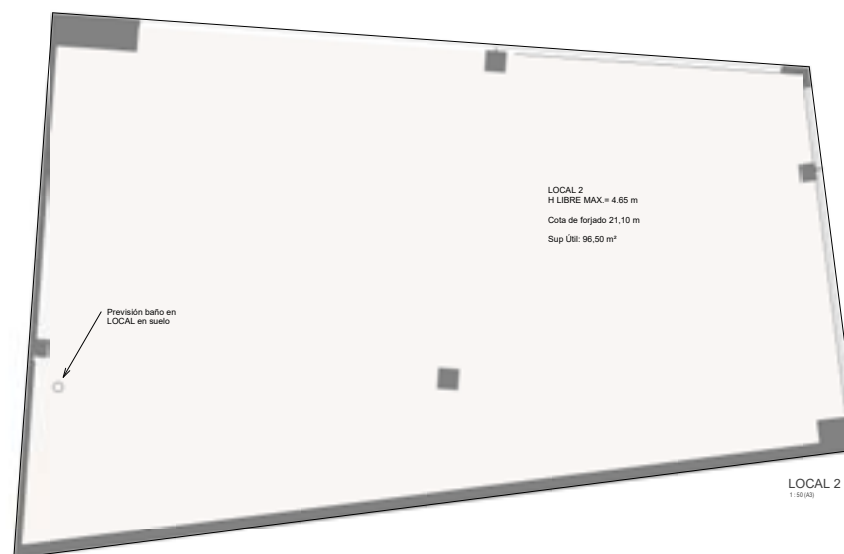




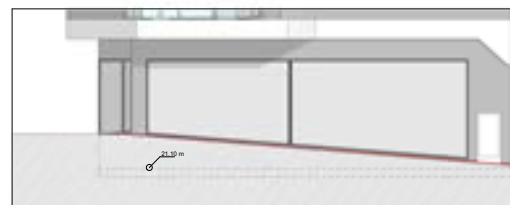
## DATOS GENERALES LOCAL 2



LLAVE EN MANO



Alzado Norte  
1:100 (A)



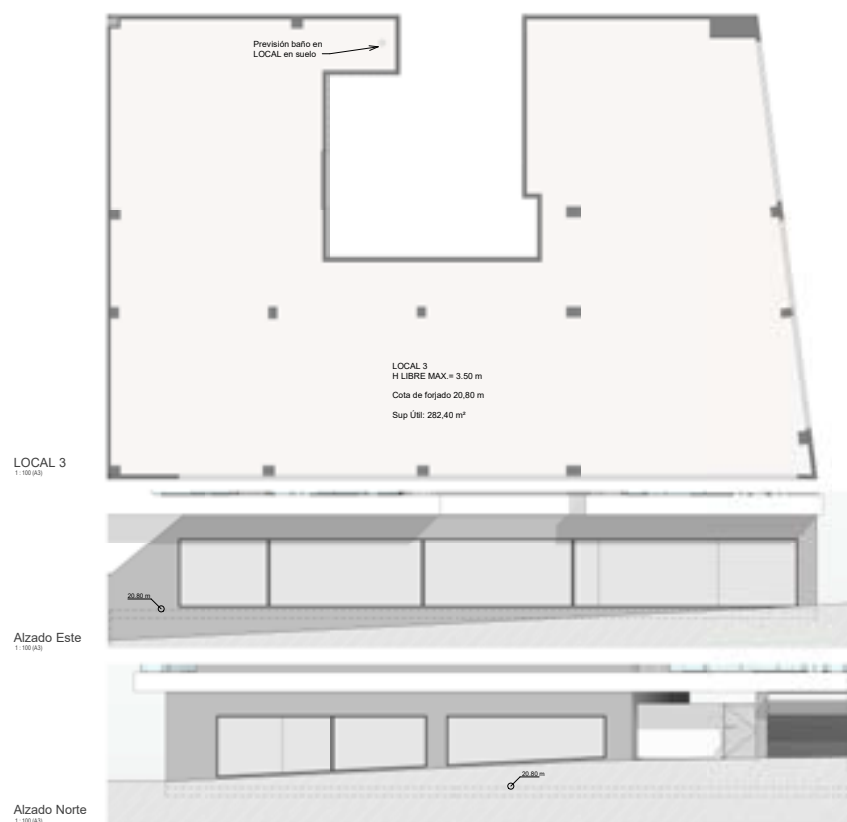
Alzado Oeste  
1:100 (A)



## DATOS GENERALES LOCAL 3



LLAVE EN MANO



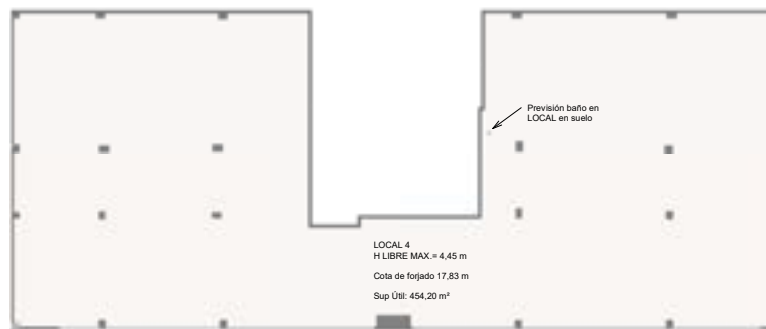




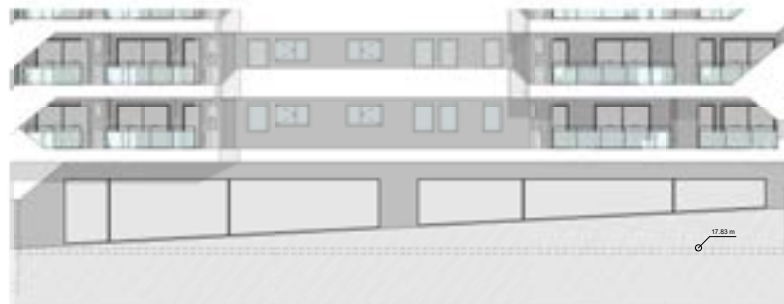
## DATOS GENERALES LOCAL 4



LLAVE EN MANO



LOCAL 4  
1:100 (A)



Alzado Este  
1:100 (A)





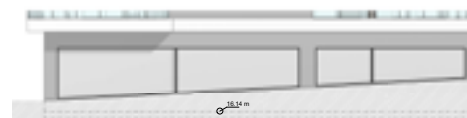
## DATOS GENERALES LOCAL 5



LLAVE EN MANO



Alzado Sur  
1:100 (04)



Alzado Este  
1:100 (04)





FOTOS



LLAVE EN MANO



Célere  
● **ALOCS**  
Mataró



Ronda de Cervantes, 19  
08301 Mataró, Barcelona  
900 10 20 80  
[viacelere.com](http://viacelere.com)



 **vía  
célere**  
Casas que innovan tu vida