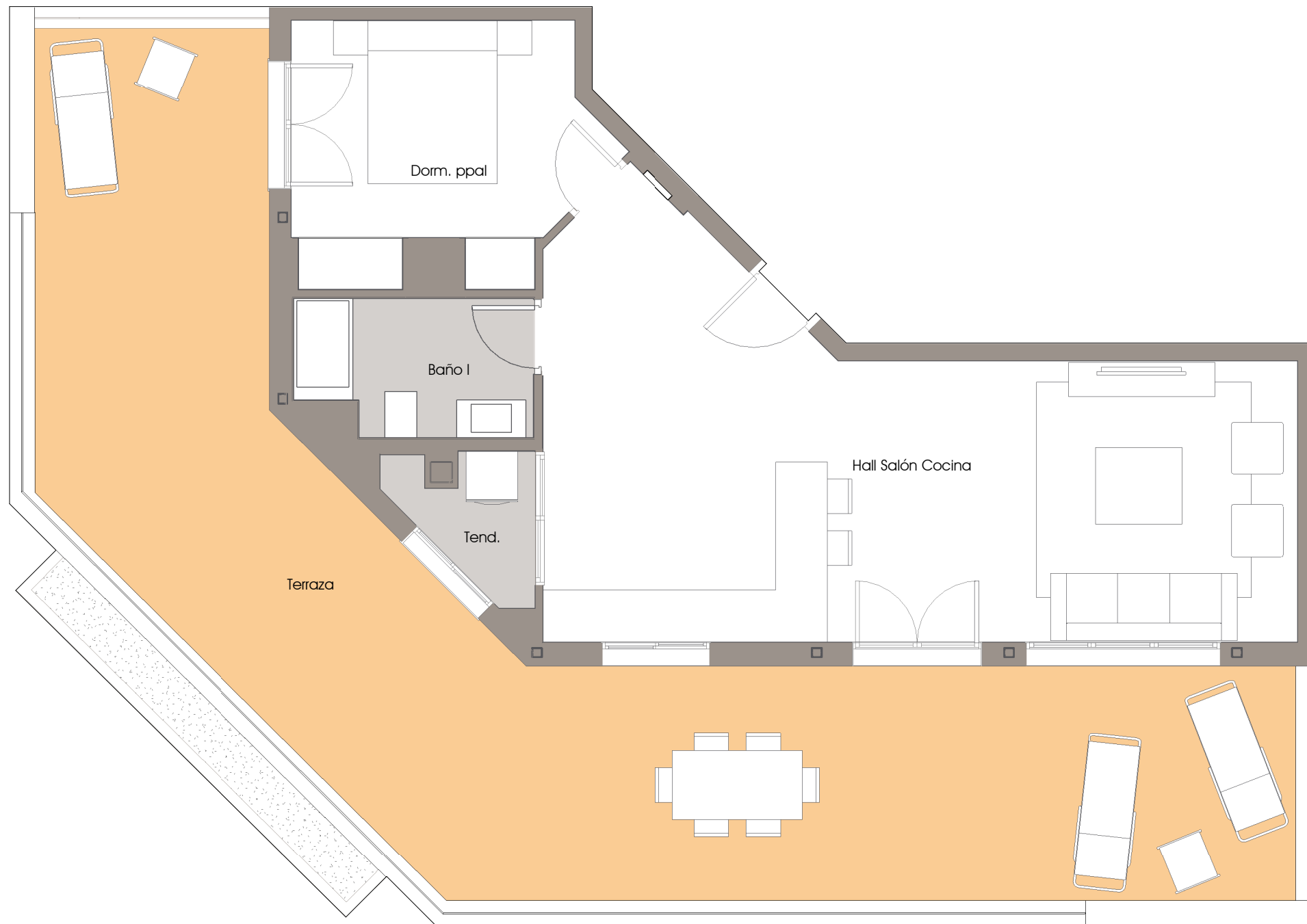


Célere

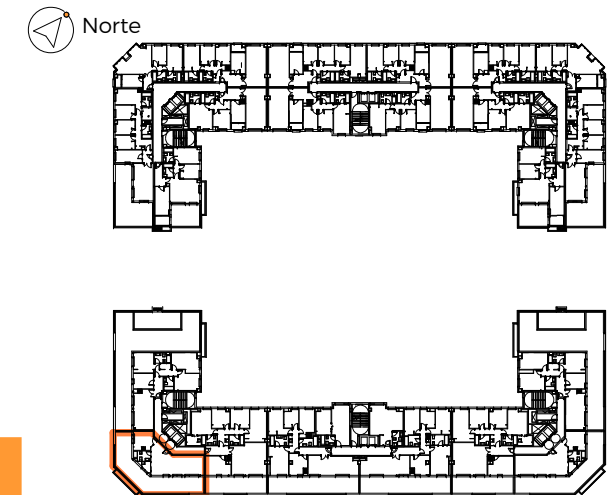
● LAS ROSAS

Madrid

Advertencia legal: La información que se muestra a continuación ha sido elaborada a partir del Proyecto Básico del edificio y puede sufrir modificaciones por exigencias técnicas, ajustándose en todo caso al Proyecto de Ejecución. Las superficies son aproximadas y la ubicación de aparatos sanitarios, instalaciones y mobiliario, en el caso de incluirse, no necesariamente conforme a las imágenes. Consulte en el punto de venta. Toda la información referida en el RD 515/89 de 21 de abril, y en la normativa de regulación autonómica, se encuentra a su disposición en nuestras oficinas.



Plano de conjunto



Cuadro de superficies

Baño I	4,16 m ²
Dorm. ppal	10,00 m ²
Hall Salón Cocina	33,22 m ²
Tend.	2,12 m ²

Superficie útil de vivienda:	49,00 m ²
Superficie útil de terraza:	53,00 m ²
Superficie constr. vivienda c.c.:	69,00 m ²